

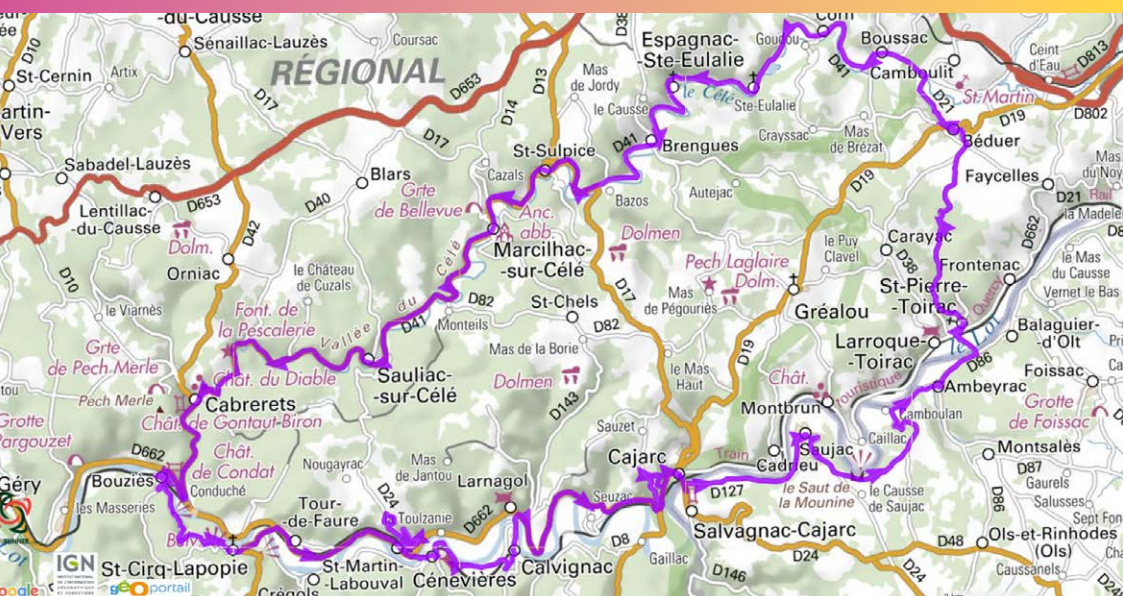


**PARTAGEZ VOS PHOTOS
AVEC #TOURISMELOTDORDOGNE !**

CIRCUIT DES VALLÉES DU LOT & DU CÉLÉ



Testé par Aude, Cyril & Pauline



Office de Tourisme du Pays de Figeac

Hôtel de la Monnaie - Pl. Vival
46100 Figeac
Tél. 05 65 34 06 25
info@tourisme-figeac.com
www.tourisme-figeac.com

Office de Tourisme

Cahors / St-Cirq Lapopie

Place du Sombrol - 46330 St-Cirq Lapopie
Tél. 05 65 31 31 31
info@saint-cirqlapopie.com
www.saint-cirqlapopie.com



Infos pratiques

114 km
1 ou 2 journées (avec visites)
14 étapes
22 points intérêts
Au départ de Bouziès

Superbes et nombreux panoramas sur la vallée du Lot aux larges horizons et sur la secrète vallée du Célé.

Vous avez aimé ?

Retrouvez d'autres circuits routiers
sur www.tourisme-lot.com



Pourquoi c'est sympa ?

- Des points de vues époustouflants sur les vallées du Lot et du Célé
- L'architecture si particulière : maisons troglodythes et châteaux des anglais
- Le chemin de halage, une curiosité de la vallée du Lot
- La possibilité de « piquer une tête » quand on veut

ÉTAPE 1 BOUZIÈS

Nous commençons notre périple à **Bouziès**, petit village de la **vallée du Lot** qui se réveille doucement en pleine brume... Bien caché dans la falaise nous découvrons le «**château des anglais**». Cette fortification construite en hauteur sur la falaise est un fort-refuge qui était destiné à accueillir et protéger la population en cas d'attaque. On en compte 4 en vallée du Lot et 3 en vallée du Célé. Avant de prendre la route, il faut absolument se rendre à pied jusqu'au **chemin de halage de Ganil**. Taillé dans la roche entre St-Cirq Lapopie et Bouziès, c'est une merveille construite en 1845 pour les chevaux qui traitaient les gabares. Nous partons pour **St-Cirq Lapopie** en empruntant une route à flanc de falaise avec des vues époustouflantes sur le chemin de halage.

ÉTAPE 2 ST-CIRQ LAPOPIE

Nous approchons de St-Cirq Lapopie et nous arrêtons à l'un des premiers parkings en surplomb du village pour profiter du point de vue. Nous décidons de déambuler dans les ruelles pittoresques du village et de nous imprégner de cette ambiance bucolique... On comprend pourquoi de nombreux artistes comme André Breton y ont posé leurs valises.

ÉTAPE 3 ST-MARTIN LABOUVAL

Arrivés dans le village de **St-Martin-Labouval**, nous prenons à gauche vers de Sauliac-sur-Célé pour aller jusqu'au **point de vue des «Granges»** offrant les méandres du Lot.

ÉTAPE 4 CÉNEVIÈRES

Nous traversons la rivière pour arriver à **Cénévières**, un petit village dont le **Château** fait la renommée. Accessible au public, il est la propriété de la **famille De Braquilanges** qui prend plaisir à le faire découvrir. Nous poursuivons en contrebas du château vers Calvignac et longeons la rivière en passant devant l'écluse. En face de Cénévières, on aperçoit le village de **La Toulzanie** et quelques **maisons troglodytes**.

ÉTAPE 5 CALVIGNAC

Bâti sur un éperon rocheux et cerné par une boucle du Lot, ce village devait être un point de surveillance stratégique sur la vallée. Il faut monter à pieds au **Rocher de la Baume** pour en profiter. Nous redescendons vers Larnagol, puis poursuivons sur l'autre rive.

ÉTAPE 6 CAJARC

Bientôt à Cajarc, nous montons jusqu'au **panorama de la Plogne**. La ville et la vallée s'offrent à nous : absolument grandiose ! Tout ceci nous a ouvert l'appétit. Et comme nous sommes gourmands tous les 3, nous optons pour la cuisine gastronomique du **restaurant l'Allée des Vignes** au coeur du village. Du début à la fin, c'est une explosion de saveurs !



Chemin de halage de Ganil



St-Cirq Lapopie



Cazelle sur la Dis



Château de Cénévières



Cajarc



Maisons troglodytes à Cabrerets

ÉTAPE 7 SAUT DE LA MOUNINE

Après **Cajarc**, nous repartons rive gauche, côté Aveyronnais, pour aller au point de vue du «**Saut de la Mounine**». Un nom bien étrange venant d'une fameuse et tragique légende.

ÉTAPE 8 CHÂTEAU DE LARROQUE-TOIRAC

Avant de rejoindre la **vallée du Célé**, nous terminons notre découverte de la vallée du Lot par le **Château de Larroque-Toirac**. Nous sommes surpris par toutes les cazelles le long de la route qui sépare les 2 vallées.

ÉTAPE 9 BÉDUE

Avant de redescendre vers la rivière Célé, nous arrivons à **Bédue** : un château et sa magnifique allée arborée aux couleurs automnales nous accueille, mais nous n'allons pas plus loin (privé). Nous voilà en vallée du Célé, à **Corn**.

ÉTAPE 10 ESPAGNAC-STE-EULALIE

Situé sur le **GR® 651**, variante du chemin de St-Jacques-de-Compostelle, **Espagnac** est une halte incontournable pour les pèlerins et randonneurs. Son ancien prieuré avec son clocher atypique, abrite aujourd'hui un gîte d'étape. Sur la route nous immortalisons les merveilles de cette vallée du Célé, une falaise illuminée, un petit pont, la rivière tourbillonnante, les moutons à lunettes... Nous passons à **Brengues** où notre carte indique un château des anglais (à 20 mn). Nous poursuivons vers St-Sulpice après avoir « mis en boîte » la petite église dominée par l'impressionnante falaise de calcaire blanc.

ÉTAPE 11 ST-SULPICE

Nous nous engageons au coeur de ce petit village par des ruelles étroites qui finissent pas nous mener à une petite route goudronnée qui longe la falaise. Nous pouvons admirer de près les maisons troglodytes, la vue sur le village. Un vrai coup de coeur. Nous remontons de l'autre côté du village qui offre une vue cette fois-ci sur la vallée du Célé : de là on appréhende bien la succession de méandres, face à nous.

ÉTAPE 12 MARCILHAC-SUR-CÉLÉ

Arrivés à **Marcilhac**, nous prenons une petite route au dessus du village. De là une seule chose semble sortir du village : la **colossale Abbaye** de Marcilhac classée monument historique et l'enclos abbatial. Nous prenons quelques minutes pour aller voir cet ensemble de plus près.

ÉTAPE 13 SAULIAC-SUR-CÉLÉ

Petit arrêt au pont de Sauliac qui doit voir défiler en saison estivale de nombreux canoës. Vient ensuite le **château de Génies** qui domine la **plage de Sauliac**, prisé pour les baignades. Comme à St-Sulpice, un chemin à flanc de falaise permet de découvrir le vieux Sauliac et ses maisons troglodytes. Sur la route vers Cabrerets il faut noter quelques endroits qui méritent un arrêt : le **musée de plein air de Cuzals**, la **chapelle du Roc-Traoucat**, le **musée de l'Insolite**, le **moulin de la Pescalerie**.

ÉTAPE 14 CABRERETS

Nous terminons notre circuit en vallée du Célé par **Cabrerets** avec les ruines du **château des Anglais** appelé château du diable et le **Château de Cabrerets** qui semble veiller sur le **moulin** juste en contrebas. À 3 km de là, se trouve la célèbre **grotte du Pech Merle**.